

1. Tytuł projektu (będzie zamieszczony na stronie internetowej).	
Rozbudowa remizy strażackiej OSP Przechowo o boks garażowy wraz z szatnią	
2. Lokalizacja miejsca realizacji projektu (prosimy wskazać miejsce realizacji zadania oraz nr działki, jeżeli jest to możliwe podać adres lub opisać obszar w sposób, który umożliwi jego identyfikację; w celach omocniczych zasadne jest dołączenie mapy lub rysunku sytuacyjnego danego obszaru).	
Ochotnicza Straż Pożarna w Świeciu-Przechowo ul. Sportowa 16, 86-101 Świecie	
3. Jaki jest stan własnościowy terenu, na którym ma być zlokalizowany projekt (prosimy wpisać np. czy jest to teren: gminny, wspólnoty mieszkaniowej, Skarbu Państwa, spółdzielni mieszkaniowej).	
Ochotnicza Straż Pożarna w Świeciu-Przechowo	
4. Opis projektu (prosimy opisać czego dotyczy projekt, co dokładnie ma być zrealizowane w ramach projektu).	
Dostawienie do istniejącej remizy w Przechowie boks garażowy z pomieszczeniem na szatnię dla ochotników.	
5. Skrócony opis projektu (prosimy opisać w max. 6 zdaniach zasadnicze informacje o projekcie. Ten skrócony opis będzie publikowany na stronie Budżetu Obywatelskiego na etapie działań informacyjnych i głosowania).	
W ramach projektu ma zostać dostawiony do istniejącej remizy w Przechowie boks garażowy który zapewni miejsce postojowe dla sprzętu ratowniczo-gaśniczego a przedłużenie garażu o 4m zapewni pomieszczenie spełniające wymogi szatni dla strażaków-ratowników.	
6. Szacunkowy koszt projektu (prosimy uwzględnić wszystkie możliwe składowe części zadania oraz ich szacunkowe koszty. <u>Podanie kosztu szacunkowego jest obligatoryjne</u> )	
<i>Składowe części zadania (prosimy podać w punktach lub wpisać od razu szacunkowy koszt w polu „Łącznie szacunkowo”)</i>	<i>Koszt</i>
1) Projekt budowlany wraz z uzgodnieniami	20.000,00 zł
2) Wykonie boks garażowego oraz szatni	196.000,00 zł
<b>Łącznie szacunkowo :</b>	<b>216.000,00 zł</b>

7. Szacunkowy koszt eksploatacji projektu w okresie 5 kolejnych lat budżetowych

12.000 zł

8. Uwagi inne (jeśli to konieczne, prosimy przedstawić inne wyżej nie wymienione informacje istotne dla realizacji projektu/zadania. Można np. wskazać podmioty współpracujące przy realizacji zadania)

brak

9. Załączniki obowiązkowe do składanego projektu:

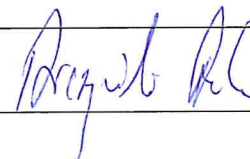
1) lista poparcia projektu zgodna z załącznikiem Nr 2 do niniejszej uchwały. Każda dodatkowa strona listy poparcia winna mieć taką samą formę,

2) oświadczenie podmiotu zewnętrznego w tym właściciela lub zarządcy terenu – składane tylko w przypadku gdy projekt wymaga współpracy instytucjonalnej podmiotów zewnętrznych, w tym przyjęcia odpowiedzialności za bieżące i przyszłe utrzymanie projektu w przypadku jego wykonania np. przy realizacji przedsięwzięcia na terenie póldzielni mieszkaniowej lub wspólnoty mieszkaniowej, zgodne z załącznikiem Nr 3 do niniejszej uchwały.

10. Załączniki dodatkowe (nieobowiązkowe):

1. Dodatkowa dokumentacja pomocna przy weryfikacji projektu.
2. Szkice sytuacyjne lub zdjęcia.
3. Mapa z zaznaczeniem lokalizacji projektu.
4. Inne, istotne dla zgłaszanego projektu - wymienić jakie:

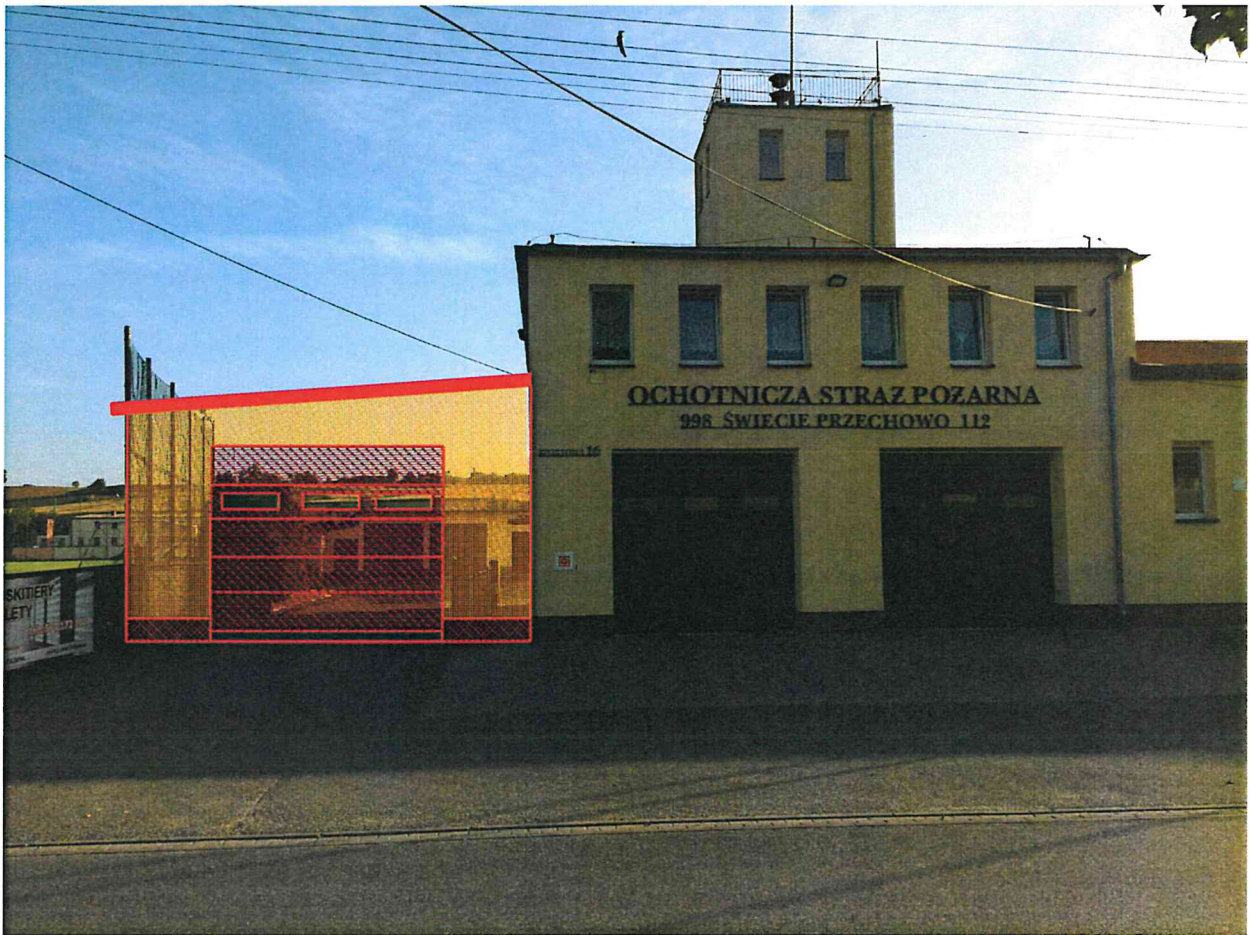
Czytelny podpis wnioskodawcy:



Niniejszy formularz należy dostarczyć:

- 1) za pośrednictwem poczty na adres: Urząd Miejski, ul. Wojska Polskiego 124, 86-100 Świecie, z adnotacją na kopercie „**Budżet Obywatelski**”;
- 2) osobiście w Urzędzie Miejskim w Świeciu w Biurze Obsługi Mieszkańców;
- 3) elektronicznie na adres i w sposób wskazany w ogłoszeniu, przy czym formularz projektu zgłoszony elektronicznie musi zawierać wszystkie wymagane załączniki w postaci skanów oryginałów dokumentów.

*W razie powzięcia jakichkolwiek wątpliwości co do przedłożonych dokumentów, weryfikujący na każdym etapie postępowania jest uprawniony do żądania wyjaśnień i przedłożenia oryginałów dokumentów.*



KONCEPCJA ROZBUDOWY



# OPIS TECHNICZNY

## do projektu budynku strażnicy OSP w Przechowie

### I. DANE OGÓLNE

Projektowana rozbudowa istniejącego budynku strażnicy OSP w Przechowie o budynek parterowy, niepodpiwniczony, z dachem jednospadowym o kącie nachylenia połaci dachowej 15-20°.

Budynek przeznaczony na garaż dla samochodu – wozu strażackiego, wraz z zapleczem przeznaczonym na przebieralnię.

Budynek architektonicznie dostosowany do istniejącej części, w trakcie realizacji projektu zostaną wykonane niezbędne uzgodnienia z jednostkami opiniującymi, w tym Wojewódzkim Konserwatorem Zabytków w Toruniu.

Projektowana rozbudowa dla poprawienia warunków użytkowych istniejącej strażnicy.

Zestawienie powierzchni i kubatury

Budynek (rozbudowa) o wym. przybliżonych 7x15m i wys. do 8,5m.

Budynek jednokondygnacyjny

### II. DANE KONSTRUKCYJNO - MATERIAŁOWE

Opis ogólny.

Budynek zaprojektowano w technologii tradycyjnej, murowanej. Ściany zewnętrzne stanowią konstrukcje nośną dachu i przegrodę termiczną. W projekcie przewidziano wykonanie ściany zewnętrznej jako dwuwarstwowej z bloczków z betonu komórkowego gr. 24 cm ocieplone od zewnątrz styropianem gr. 12 cm.

Dach jednospadowy, konstrukcji stalowej pokryty płytą warstwową.

Posadowienie budynku na ławach fundamentowych.

### III. INSTALACJE WEWNĘTRZNE

- Instalacja wod.-kan., c.o., gazowa z istniejącej części budynku.
- Instalacja elektryczna z istniejącej części budynku.

100  
 ul. Główna 100, 83-100 Swiecie  
 tel. 22 333 144, 22 333 144

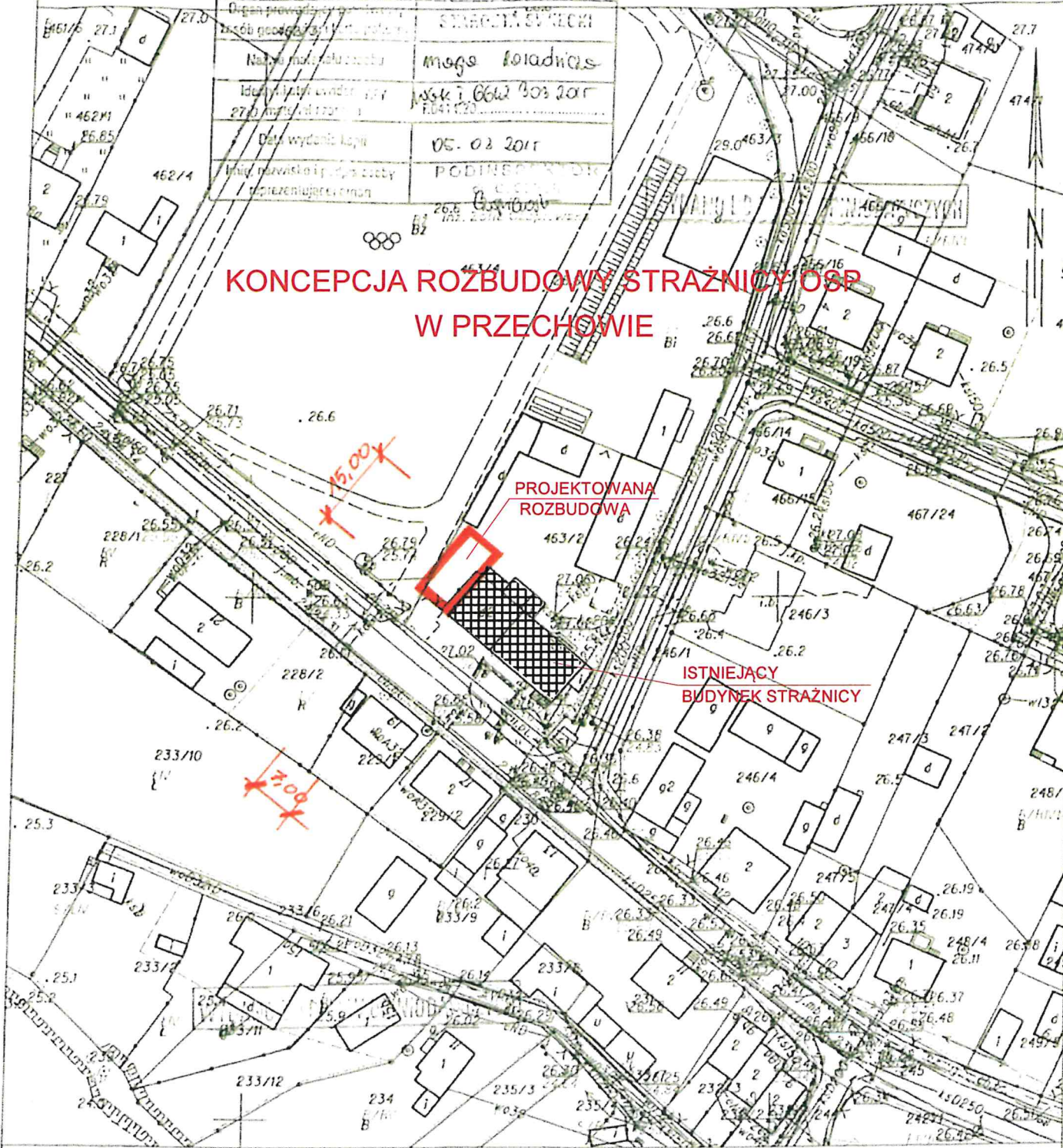
Jednostka ewidencyjna: 041409\_4, Swiecie - Miasto  
 Obręb: 0002, Przechowo

**MAPA ZASADNICZA**  
**SKALA 1:1000**

obr. Przechowo 0002: dz. 463/2  
 Sekcje mapy: 6.199.24.02.4

Poświadczam się zgodność niniejszej kopii z treścią materiału państwowego zasobu geodezyjnego i katastralnego	
Organ prowadzący	STAROSTA SWIECKI
Nazwa materiału	mapa zasadnicza
Identyfikator ewidencyjny	dz. 463/2
Data wydania kopii	05.03.2015
Imię i nazwisko i adres osoby reprezentującej organ	PODINSKI DOROTA

**KONCEPCJA ROZBUDOWY STRAŻNICY OSP  
 W PRZECHOWIE**



Swiecie dn. 2015-03-05  
 Sporządził wydruk: