

1. **Tytuł projektu** (będzie zamieszczony na stronie internetowej).

SZLAK MURALI MIEJSKICH W ŚWIECIU

2. **Lokalizacja miejsca realizacji projektu** (prosimy wskazać miejsce realizacji zadania oraz nr działki, jeżeli jest to możliwe podać adres lub opisać obszar w sposób, który umożliwi jego identyfikację; w celach pomocniczych zasadne jest dołączenie mapy lub rysunku sytuacyjnego danego obszaru).

Obiekty przy: ul. Sądowa 11, ul. Sądowa 16, ul. Podgórna 12, ul. 10 lutego 20.

W załączniku przesyłam fotografie rzeczonych obiektów (głównie ścian, które mają być wykorzystane do stworzenia murali) oraz przykłady fotografii i grafik, które miałyby zostać odwzorowane na elewacjach przedstawionych obiektów.

3. **Jaki jest stan własnościowy terenu, na którym ma być zlokalizowany projekt** (prosimy wpisać np. czy jest to teren: gminny, wspólnoty mieszkaniowej, Skarbu Państwa, spółdzielni mieszkaniowej).

Teren gminny.

4. **Opis projektu** (prosimy opisać czego dotyczy projekt, co dokładnie ma być zrealizowane w ramach projektu).

Projekt zakłada stworzenie trzech wielkoformatowych murali, które wejdą w skład 'Szlaku murali miejskich w Świeciu'.

Świeckie murale będą z jednej strony pełnić funkcję dekoracyjną, staną się czynnikiem ożywiającym przestrzeń, a z drugiej strony mają nieść pewną opowieść o mieście, odwoływać się do tożsamości Świecia i dodawać przestrzeni miejskiej charakteru.

Szlak murali ma w założeniu stać się atrakcją turystyczną, czymś co skłoni turystów, by zjechać z głównej drogi i chcieć zobaczyć/sfotografować wysokiej klasy prace artystyczne. Ponadto ma to być element edukacyjny zarówno dla mieszkańców jak i osób odwiedzających Świecie.

Przy muralach powstaną tablice z naniesionymi kodami QR. Będą one zawierać krótką notkę z informacją, do czego odnosi się dany mural, nazwiska/pseudonimy twórców i info o fundatorach. Zeskanowanie kodu QR będzie przekierowywało do szczegółowej historii związanej z murałem oraz filmu przedstawiającego proces jego tworzenia i wywiady z twórcami, które będzie można przeczytać i zobaczyć na urządzeniach mobilnych.

Wraz z powstawaniem kolejnych murali w planie jest stworzenie drukowanej i cyfrowej mapy szlaku murali miejskich, gadżetów promocyjnych oraz gry miejskiej.

Do stworzenia murali zaproszeni zostaną artyści o międzynarodowej renomie, a wybór konkretnych projektów konsultowany będzie w ramach „Społecznego komitetu powstania szlaku murali miejskich w Świeciu”. Przykładowe tematy murali odnoszą się do istotnych dla Świecia dat jak np. powrót do macierzy w 1920 roku, zabytków, postaci, walorów przyrodniczych, symboli jak herby i emblematy, ważnych wydarzeń politycznych, kulturalnych i sportowych, archiwalnych grafik i fotografii przedstawiających np. życie codzienne w dawnym Świeciu.

5. Skrócony opis projektu (prosimy opisać w max. 6 zdaniach zasadnicze informacje o projekcie. Ten skrócony opis będzie publikowany na stronie Budżetu Obywatelskiego na etapie działań informacyjnych i głosowania).

Projekt zakłada stworzenie trzech wielkoformatowych murali, które wejdą w skład ‘Szlaku murali miejskich w Świeciu’.

Świeckie murale będą z jednej strony pełnić funkcję dekoracyjną, staną się czynnikiem ożywiającym przestrzeń, a z drugiej strony mają nieść pewną opowieść o mieście, odwoływać się do tożsamości Świecia i dodawać przestrzeni miejskiej charakteru.

Szlak murali ma w założeniu stać się atrakcją turystyczną, czymś co skłoni turystów, by zjechać z głównej drogi i chcieć zobaczyć/sfotografować wysokiej klasy prace artystyczne. Ponadto ma to być element edukacyjny zarówno dla mieszkańców jak i osób odwiedzających Świecie.

Do stworzenia murali zaproszeni zostaną artyści o międzynarodowej renomie, a wybór konkretnych projektów konsultowany będzie w ramach „Społecznego komitetu powstania szlaku murali miejskich w Świeciu”.

Przykładowe tematy murali odnoszą się do istotnych dla Świecia dat jak np. powrót do macierzy w 1920 roku, zabytków, postaci, walorów przyrodniczych, symboli jak herby i emblematy, ważnych wydarzeń politycznych, kulturalnych i sportowych, archiwalnych grafik i fotografii przedstawiających np. życie codzienne w dawnym Świeciu.

6. Szacunkowy koszt projektu (prosimy uwzględnić wszystkie możliwe składowe części zadania oraz ich szacunkowe koszty. Podanie kosztu szacunkowego jest obligatoryjne)

<i>Składowe części zadania (prosimy podać w punktach lub wpisać od razu szacunkowy koszt w polu „Łącznie szacunkowo”)</i>	<i>Koszt</i>
1) Mural nr 1	30,000 zł
2) Mural nr 2	30,000 zł
3) Mural nr 3	30,000 zł
4) Tablice informacyjne	4,000 zł
5) Relacja fotograficzna i filmowa z tworzenia murali	6,000 zł
Łącznie szacunkowo :	100 000 zł

7. Szacunkowy koszt eksploatacji projektu w okresie 5 kolejnych lat budżetowych

Nie dotyczy.

8. Uwagi inne (jeśli to konieczne, prosimy przedstawić inne wyżej nie wymienione informacje istotne dla realizacji projektu/zadania. Można np. wskazać podmioty współpracujące przy realizacji zadania)

Nie dotyczy.

9. Załączniki obowiązkowe do składanego projektu:

- 1) lista poparcia projektu zgodna z załącznikiem Nr 2 do niniejszej uchwały. Każda dodatkowa strona listy poparcia winna mieć taką samą formę,
- 2) oświadczenie podmiotu zewnętrznego w tym właściciela lub zarządcy terenu – składane tylko w przypadku gdy projekt wymaga współpracy instytucjonalnej podmiotów zewnętrznych, w tym przyjęcia odpowiedzialności za bieżące i przyszłe utrzymanie projektu w przypadku jego wykonania np. przy realizacji przedsięwzięcia na terenie spółdzielni mieszkaniowej lub wspólnoty mieszkaniowej, zgodne z załącznikiem Nr 3 do niniejszej uchwały.

10. Załączniki dodatkowe (nieobowiązkowe):

1. Dodatkowa dokumentacja pomocna przy weryfikacji projektu.

Szkice sytuacyjne lub zdjęcia.

3. Mapa z zaznaczeniem lokalizacji projektu.

4. Inne, istotne dla zgłaszanego projektu - wymienić jakie:

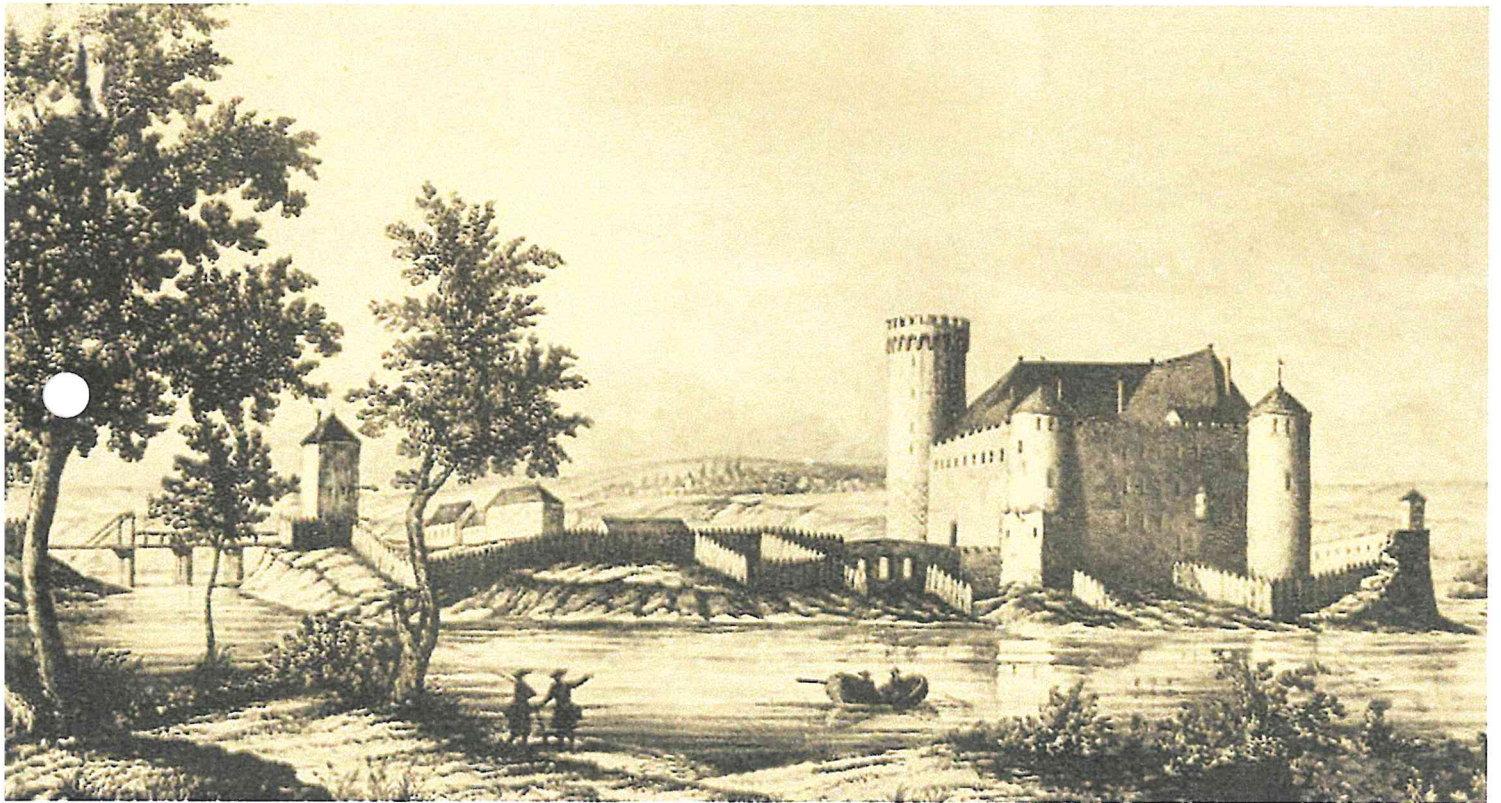
.....
.....

Czytelny podpis wnioskodawcy:

Niniejszy formularz należy dostarczyć:

- 1) za pośrednictwem poczty na adres: Urząd Miejski, ul. Wojska Polskiego 124, 86-100 Świecie, z adnotacją na kopercie „**Budżet Obywatelski**”;
- 2) osobiście w Urzędzie Miejskim w Świeciu w Biurze Obsługi Mieszkańców;
- 3) elektronicznie na adres i w sposób wskazany w ogłoszeniu, przy czym formularz projektu zgłoszony elektronicznie musi zawierać wszystkie wymagane załączniki w postaci skanów oryginałów dokumentów.

razie powzięcia jakichkolwiek wątpliwości co do przedłożonych dokumentów, weryfikujący na każdym etapie postępowania jest uprawniony do żądania wyjaśnień i przedłożenia oryginałów dokumentów.

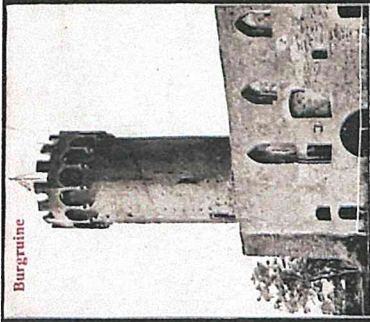




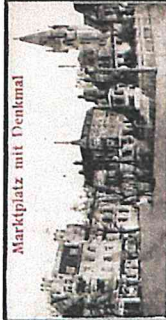
Teufelsberg



Kathol. Pfarrkirche



Burggrüne



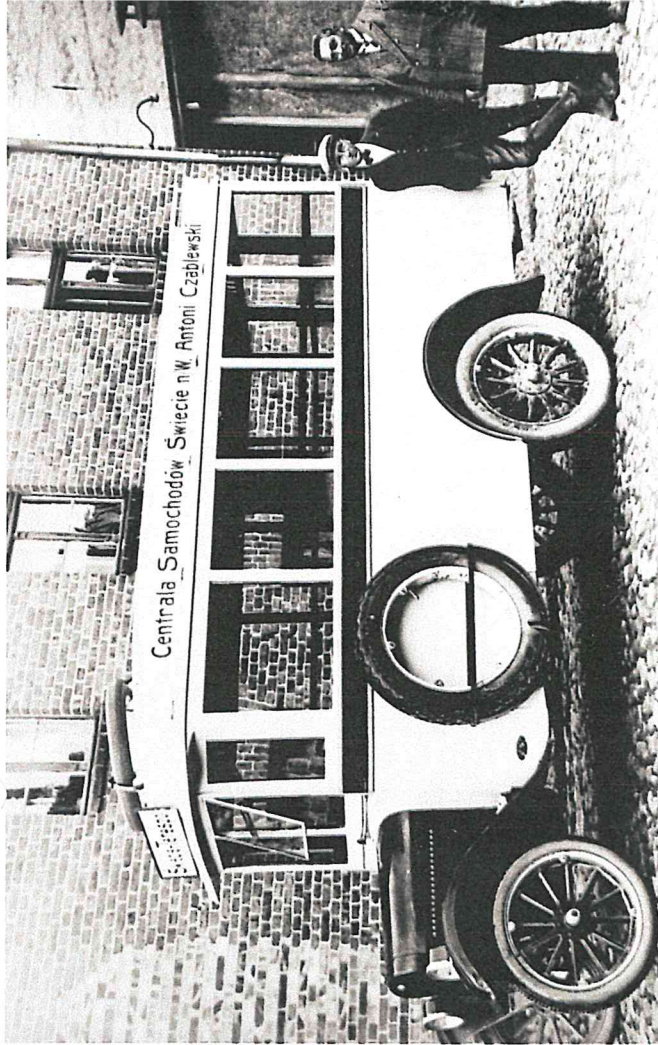
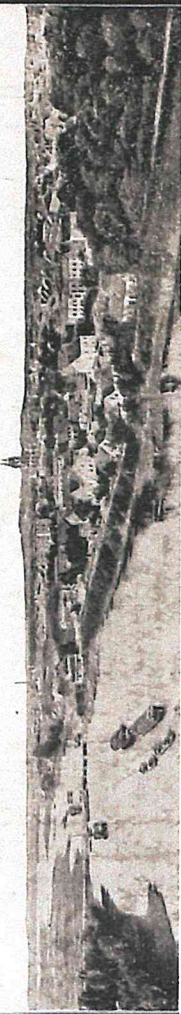
Marktplatz mit Dentmal



Gymnasium, Ev. Kirche

Schwetzel

Total



Centrala Samochodów Swiecie n.W. Antoni Czaplowski

